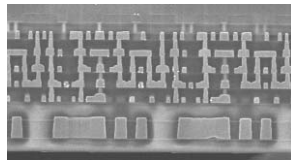




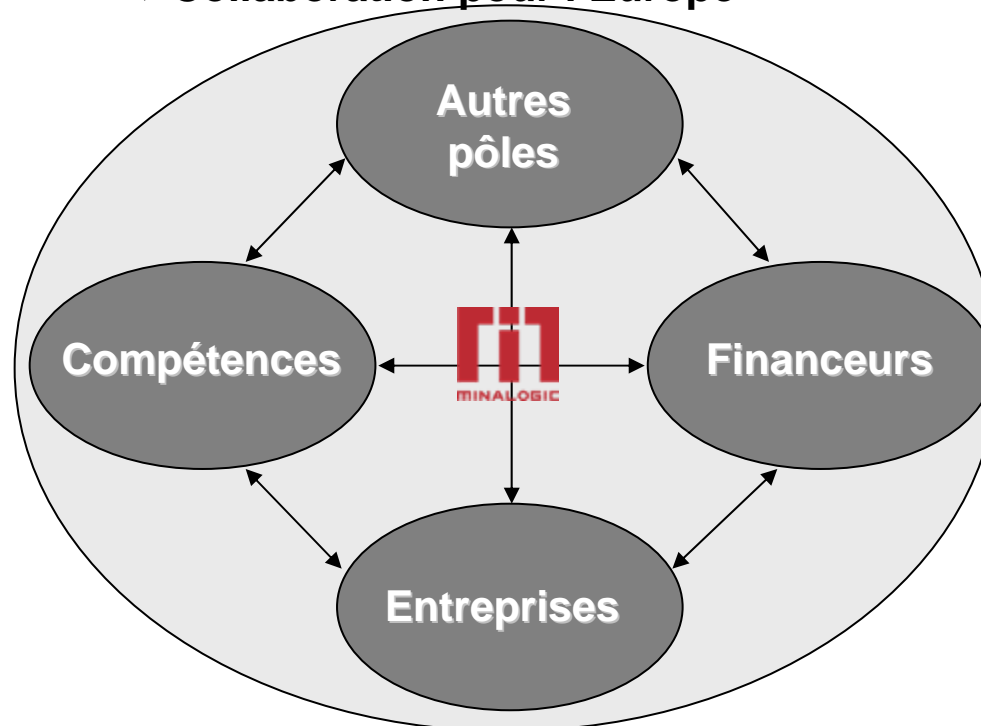
**Pôle de compétitivité mondial
Micro-Nano Technologies et logiciel embarqué
Rhône Alpes / France**



Champs d'actions Minalogic

- ▶ Transferts technologiques
- ▶ Projets de recherche communs
- ▶ Collaboration pour l'Europe

- ▶ Scientifiques et chercheurs de haut niveau
- ▶ Entrepreneurs Hi – Tech
- ▶ Ingénieurs et docteurs de haut niveau
- ▶ Universités et écoles d'ingénieurs



- ▶ Projets de recherche
- ▶ Centres d'excellence en R&D
- ▶ Plateforme technologique
- ▶ Investisseurs / incubateurs
- ▶ Business angels
- ▶ Réseaux de venture capitalists

- ▶ Focus sur les innovations produits et processus
- ▶ Ressources en R&D
- ▶ Égalité PME grands groupes (Pacte PME)

Chiffres clés

Projets labellisés > 1,2 Milliard €

- **30** projets en réponse aux 3 appels à projets du Fonds de Compétitivité des Entreprises représentant une enveloppe de plus de **1,2 milliard d'Euros**
- **35** projets en réponse aux appels à projets de l'Agence Nationale de la Recherche

Financement 2006 > 241 M €

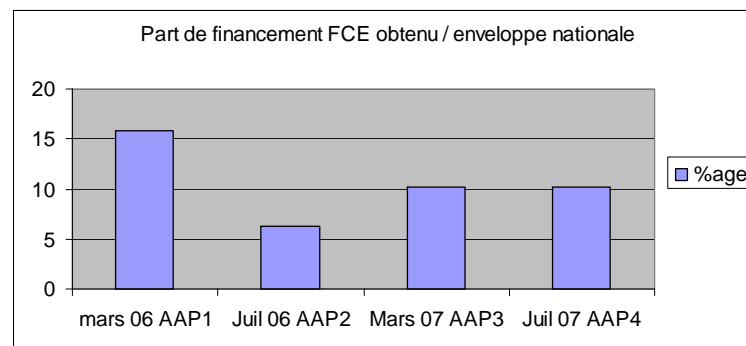
- **3** projets financés par l'Agence pour l'innovation industrielle (AII) à hauteur de 192 M€,
- **7** projets financés par la Direction Générale des Entreprises à hauteur de 37,2 M€ (7 en attente)
- **15** projets financés par l'ANR à hauteur de 13,2 M€

Indicateurs - Projets et financement

→ FCE : un excellent taux de réussite : 86,6%

Type projets	Nombre
Labellisés	35
Actifs	19
dont projets multi-pôles	2
En incubation	14

Total financement FCE : 70,1 M€ / x distribués

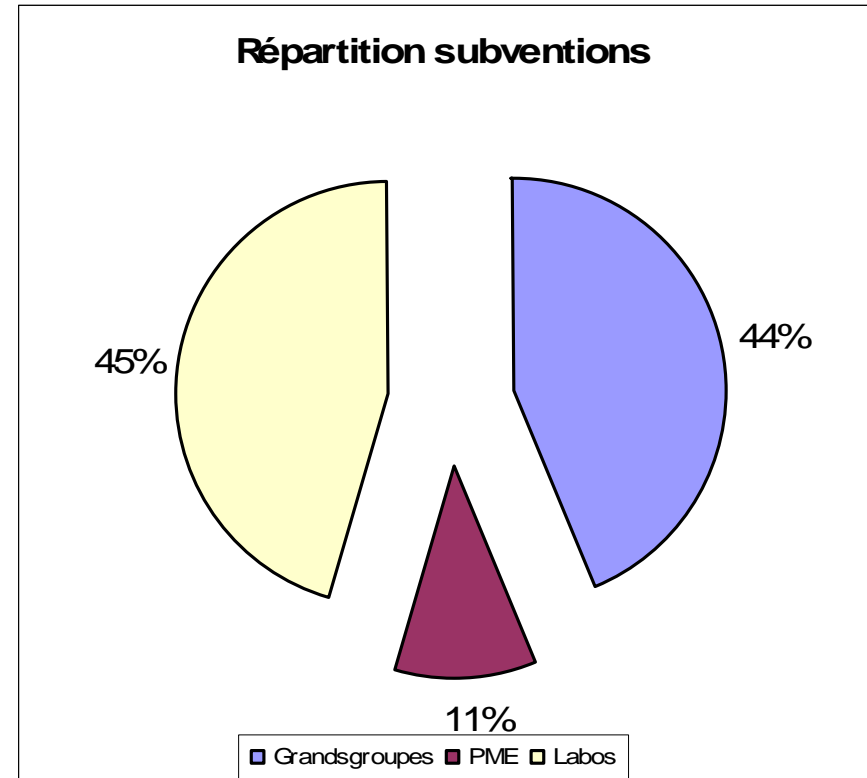
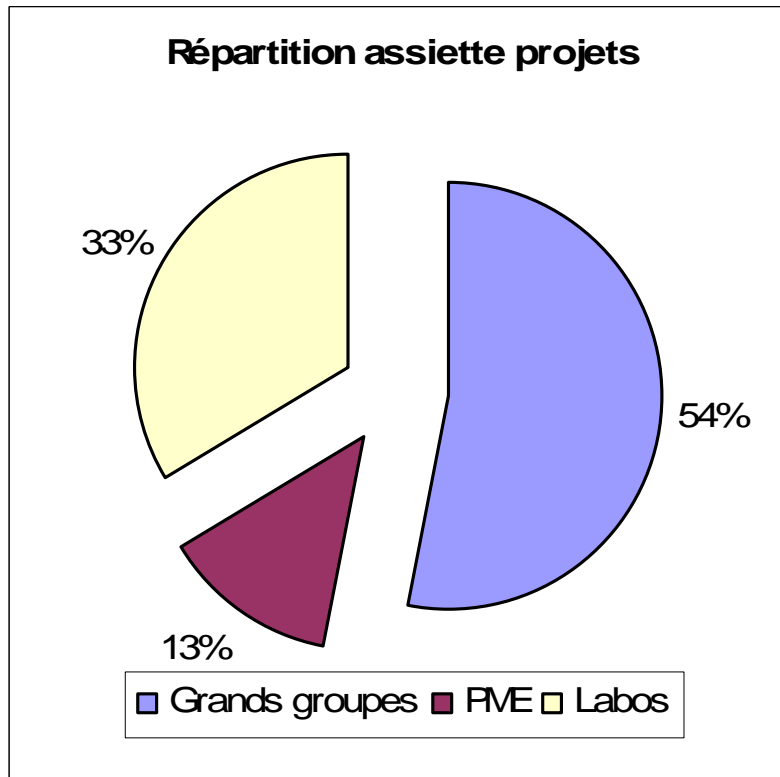


→ ANR : de plus en plus de projets soumis à Minalogic pour labellisation

	Projets Labellisés	Projets Retenus	Montant Subvention
2005	25	22	
2006	34	21	13,2 M €
2007	43	21 (+9?)	En cours

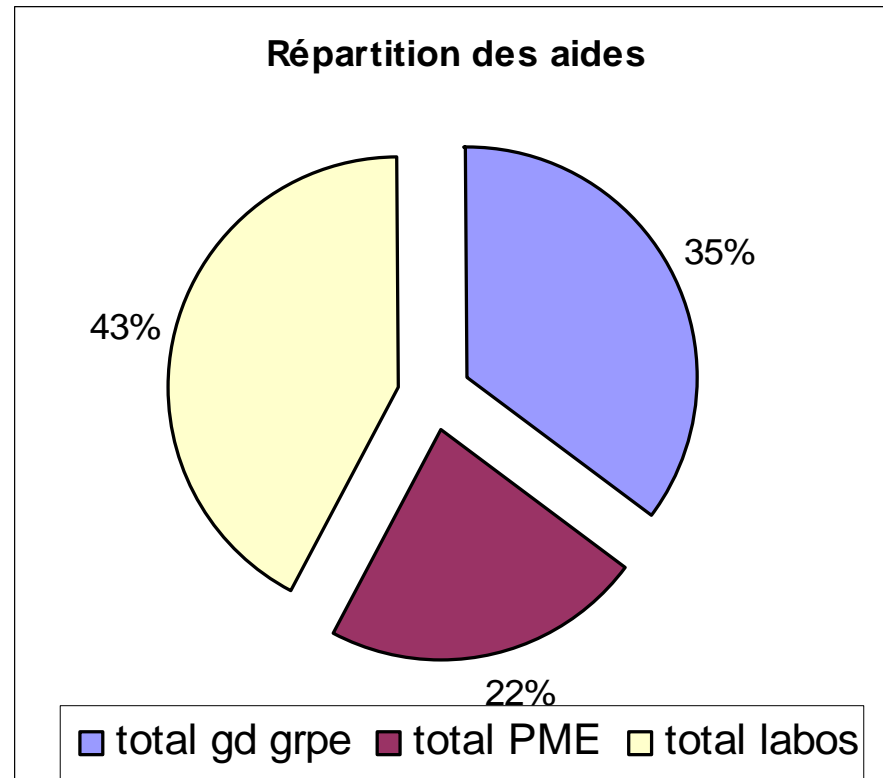
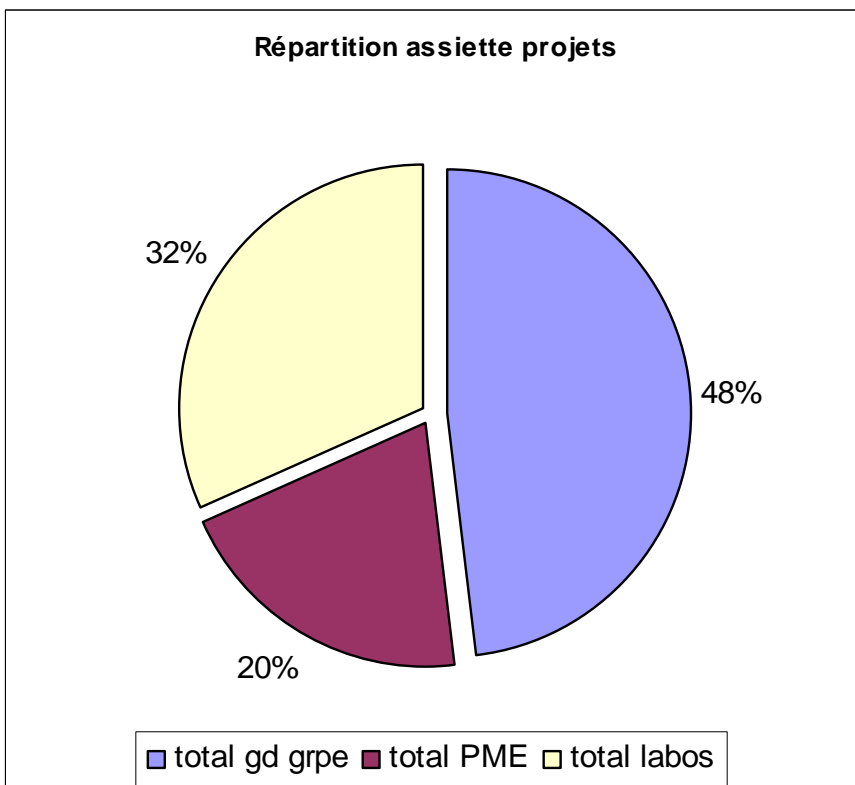
Répartition budget/aides 1^{er} et 2^{eme} AAP

- 7 projets, 99.5 M€ assiette retenue, 36.4 M€ subvention



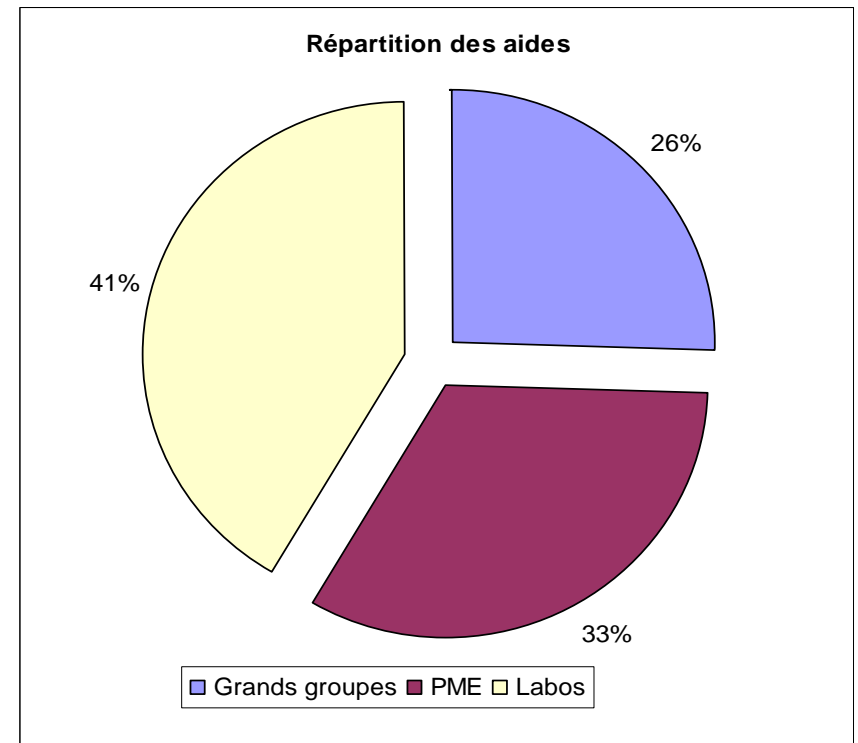
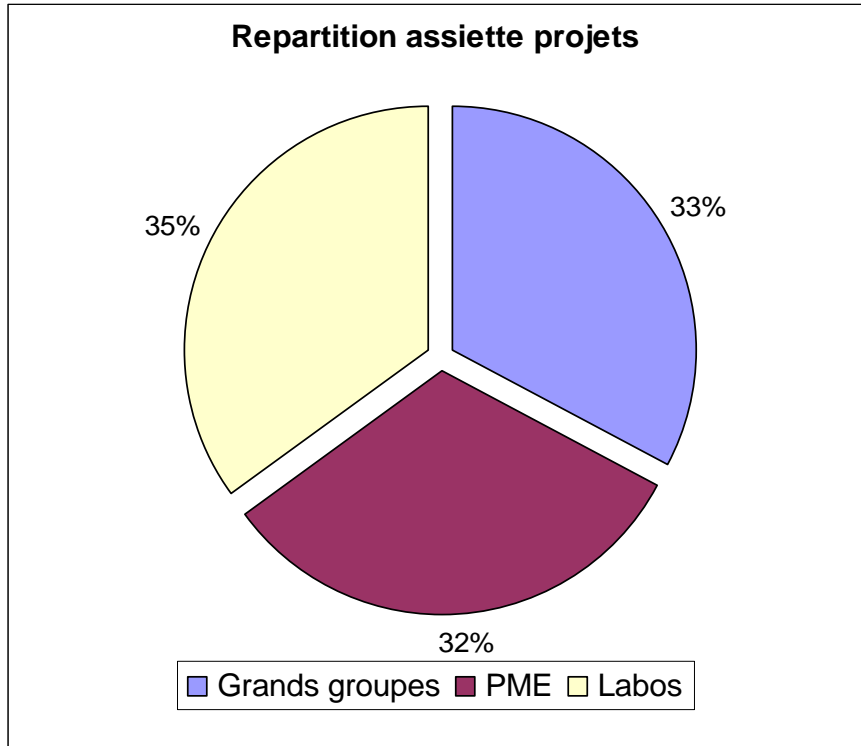
Répartition budget/aides 3^{eme} AAP

- 7 projets, 50.6 M€ assiette retenue, 20,7M€ subvention



Répartition budget/aides 4^{eme} AAP (estimation)

- 3 projets, 34 M€ assiette retenue, 13M€ subvention



Membres à ce jour

104 Membres au 29/06/07

- 69 sociétés, dont 75% sont des PME
- 12 centres de recherche et centre de formation
- 15 collectivités locales
- 7 organismes de dév.économique
- 1 investisseur privé

Offre de services / Actions menées

- **Mise en relation ciblée des acteurs**

Sessions régulières de remue-méninges pour favoriser le travail en réseau, le transfert technologique et l'émergence de nouveaux projets.

- **Conseil / Accompagnement de projets**

le pôle est ainsi à même de présenter des projets aboutis aux comités de labellisation et commissions de financeurs, augmentant les chances d'obtention de la labellisation et des avantages associés

- **Financement**

connaissance des différentes sources de financements (Européennes, nationales, locales)
Relations avec les investisseurs privés

Offre de services / Actions menées

■ Mise à disposition d'outils collaboratifs

plateforme de travail collaboratif sécurisée, grille de calcul intensif, ensemble d'outils contractuels (accord de confidentialité, accord de consortium...)

■ Veille

Agendas stratégiques de recherche des plateformes européennes, relations privilégiées avec l'Observatoire des Micro Nano Technologies (OMNT), étude pour la mise en place d'un Observatoire des Pratiques Avancées du Logiciel Embarqué (OPALE), relations privilégiées avec l'Institut National de la Propriété Industrielle (l'INPI)

■ Communication

actions de communication externes (salons, lettre d'information, communiqués de presse, présentations...) afin de promouvoir le pôle et ses membres. Evènements internes favorisant la mise en réseau, le partage d'informations clés du domaine, les échanges de « bonnes pratiques », la formation...

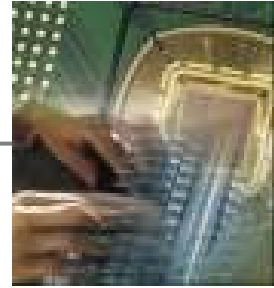
Projets labellisés par Minalogic

Micro nano technologies / Dispositifs Électroniques

- **Nanosmart center** - Substrats avancés pour la microélectronique, porté par Soitec
- **Foremost** - Assemblage et intégration d'une filière complète CMOS 45 nm, porté par STMicroelectronics
- **Imalogic** - Imageurs dans le domaine de l'infra-rouge et du rayon X pour applications professionnelles, porté par Sofradir
- **Vis Imalogic** - Imageurs dans le domaine du visible pour applications professionnelles, porté par e2V
- **Minimage** - Mini-caméras pour applications grand public, porté par STMicroelectronics
- **MAX6** – Nouvelle génération de capteurs inertiels
- **FAST** - Filtres RF commutables en technologie BAW pour systèmes de communication mobiles, porté par STMicroelectronics
- **Hameli** - Circuits basse consommation pour applications médicales, porté par Dolphin Intégration
- **Aster** - Architectures pour mémoires statiques de haute performance, porté par STMicroelectronics
- **Honey** - Méthodes de conception optimisées pour le rendement et la fiabilité, porté par STMicroelectronics

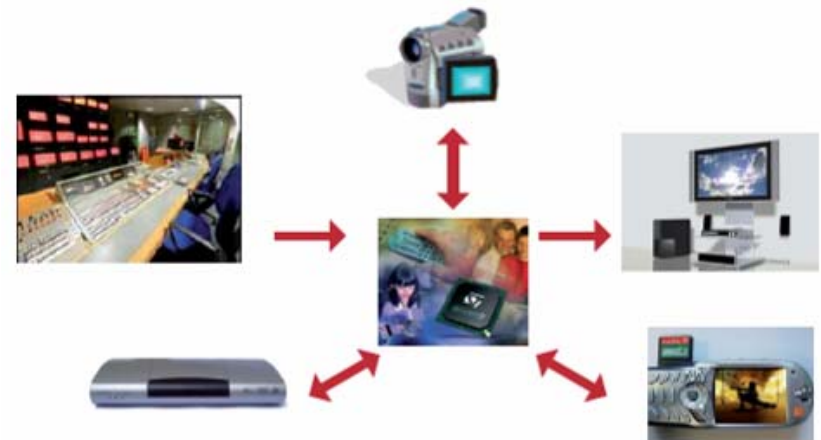


Projets labellisés par Minalogic



Logiciel embarqué

- «**Atelier du Futur**»
 - **Multival** - Validation de plates-formes multiprocesseurs, porté par STMicroelectronics
 - **Sceptre** - Techniques d'implémentation sur SoC (optimisation partitionnement HW/SW), porté par STMicroelectronics
 - **Open TLM** - Modélisation/validation asynchrone des SoC, porté par STMicroelectronics
- **Athole** - Architecture multi Traitement Hétérogène Orientée flot de données basse consommation (low power) à base de Network on Chip (NoC) pour l'Embarqué, porté par STMicroelectronics
- **Aravis** - Architecture reconfigurable asynchrone homogène à multiples processeurs pour calcul haute performance dans l'embarqué (Soc asynchrones en 45, 32 et 22 nm), porté par STMicroelectronics
- **Imanum / Video4All** - Algorithme haute performance pour l'encodage vidéo H264 et AVC pour l'électronique embarqué porté par STMicroelectronics
- **Capri** - Outils de conception de réseaux de capteurs sans fil, porté par France Telecom
- **Verisoc** - Plate forme de vérification fonctionnelle pour SoC hétérogènes, porté par Temento
- **MCube** - Environnement de services pour infrastructure M2M, porté par France Telecom



Projets labellisés par Minalogic

Technologies appliquées à l'industrie

- **Smart Electricity** - Management de l'efficacité énergétique, porté par Schneider Electric
- **Residential Smart Measurement** - Suite de Smart Electricity, dispositifs intelligents de mesure de la qualité et de l'utilisation de l'énergie, porté par Schneider Electric
- **Printronics** - Électronique imprimée sur substrat souple, porté par Sofileta
- **Care@home** - Réseaux de capteurs embarqués et d'environnement afin de permettre le maintien à domicile des personnes fragilisées, porté par France Telecom
- **Papier Intelligent** - Emballage enregistrant l'historique des conditions subies par un objet, intégration de puces, antennes et batteries, porté par le Centre Technique du Papier
- **Hibrix I & II** - Sources X à haute brillance pour équipements de métrologie, porté par Xenocs
- **Papier RFID** - Réalisation d'étiquettes RFID sur papier, porté par Ahlstrom
- **VeTeC** - Infrastructure et protocoles de communication pour les futurs véhicules terrestres communicants (capteurs, réseau de capteurs et infrastructure de communication pour la sécurisation du trafic) porté par Alpwis
- **SurgiMag** - Miniaturisation de stations d'aide au geste chirurgical, tablet PC médicalisés et logiciels embarqués adaptés, porté par Praxim medivision





MINALOGIC

Merci de votre attention

**Plus d'informations
www.minalogic.com**

Contact

nicolas.leterrier@minalogic.com