

Incubateur inter
universitaire **IMPULSE**

*Incubateur inter-universitaire **IMPULSE***

(Multisectoriel ou Généraliste)

« De l'idée au projet ...

...Du projet à l'entreprise »

**Accompagner, financer et promouvoir les projets
de création d'entreprises innovantes qui
valorisent la recherche publique**

incubateur impulse



Incubateur inter universitaire IMPULSE

Son objet :

« L'Incubateur est une structure ayant pour but d'accompagner, d'aider et de financer les projets de création d'entreprises valorisant la recherche publique. »

L'Incubateur inter-universitaire de l'Académie d'Aix-Marseille (IMPULSE) a été créé en Juillet 2000 en réponse à un appel d'offre du Ministère par les quatre Universités d'Aix-Marseille et Avignon (auxquelles s'associent le CEA en 2002, le CNRS en 2005, l'Ecole Centrale Marseille, l'ONERA en 2008 et l'IRD en 2009).

Ses missions :

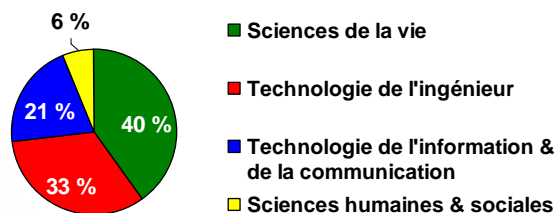
- **Accompagner par** : le conseil en management de projet, stratégie, création d'entreprises, propriété industrielle, aide à la décision, aide à l'implantation, etc. dans le cadre du développement du projet.
- **Former par** : des cycles de formations collectifs dédiés ou individualisés destinés aux porteurs de projets (IAE, HEC, IRCE, etc.).
- **Financer par** : une avance remboursable « aux risques » de 30 à 40 K€ (et parfois plus) par projet accompagné.
- **Promouvoir ses projets de création d'entreprises par** : divers sites internet (www.incubateur-impulse.com) et portail Internet (www.incubateurs-paca.com), la mise en œuvre et la participation à de nombreuses manifestations (Journée thématique, salons, etc.)



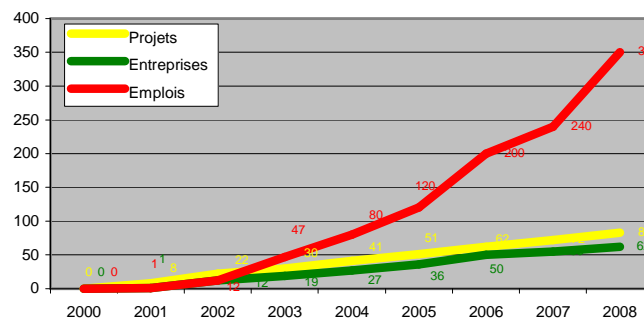
Incubateur inter universitaire IMPULSE

Données statistiques ... à fin 2008

Répartition par domaine des projets



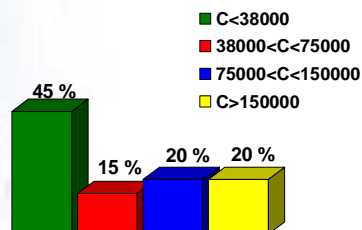
Progression des projets, entreprises et emplois de 2000 à 2008



- 83 projets incubés
- 60 sociétés créées
- + de 350 emplois directs
- + de 90 brevets
- + de 20 levées de fonds
- + de 50% des projets lauréats du concours CNACETI

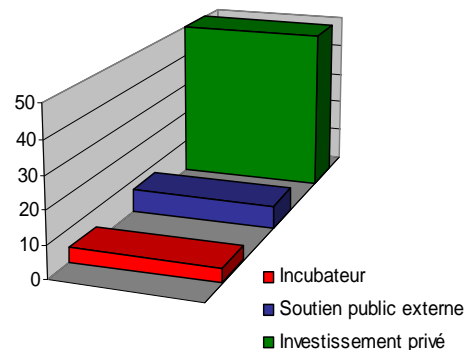
« 75% des projets incubés sont convertis en entreprises »

Répartition par capital social des entreprises



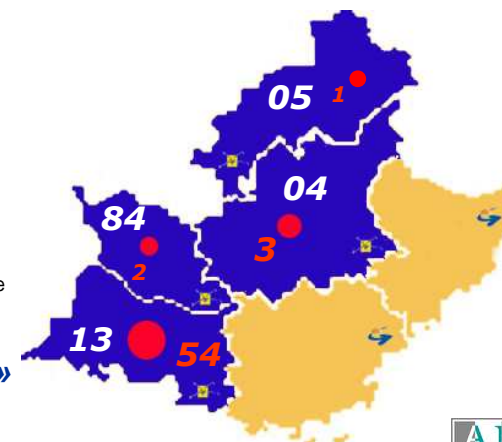
Effet levier du financement de l'incubateur sur fonds privés et publics

3,7 M€ investis sur les projets pour plus de 50 M€ d'investissements privés cumulés



« Un effet de levier financier supérieur à 10 »

Localisation des sièges des entreprises

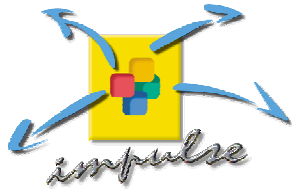




Incubateur inter universitaire IMPULSE

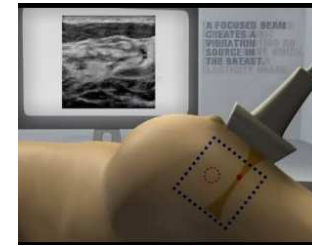
Les entreprises ...





Incubateur inter universitaire IMPULSE

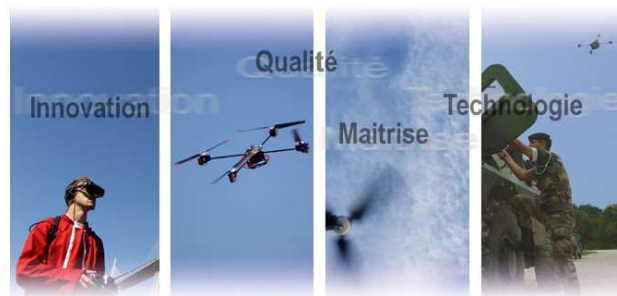
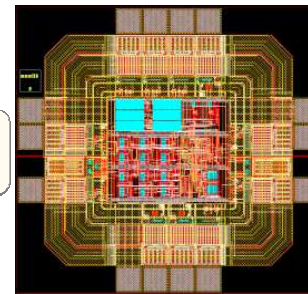
Leurs produits ...



Prototype de faisabilité "Electron 01"



Projet ULM monoplace "ElectroLight"



incubateur impulse

3 incubateurs complémentaires, 3 sites spécifiques

Incubateur Multimédia Belle de Mai

Pôle Média Belle de Mai, Marseille

**Multimédia, usages innovants,
contenus interactifs ...**

incubateur
multi média
Belle de Mai

www.belledemai.org



Incubateur inter-universitaire IMPULSE

Technopôle de Château-Gombert, Marseille

**Sciences de la vie & santé, sciences de
l'Ingénieur, sciences et technologies de
l'information et de la communication,
sciences humaines et sociales, ...**

www.incubateur-impulse.com



INCUBATEUR PACA-EST



Incubateur IPE

Sophia Antipolis

**Sciences de la vie & santé, sciences
de l'Ingénieur, sciences et
technologies de l'information et de la
communication, sciences humaines
et sociales, ...**

www.pacaest.com

Incubateur inter universitaire IMPULSE

BORDAIS VIRGINIE

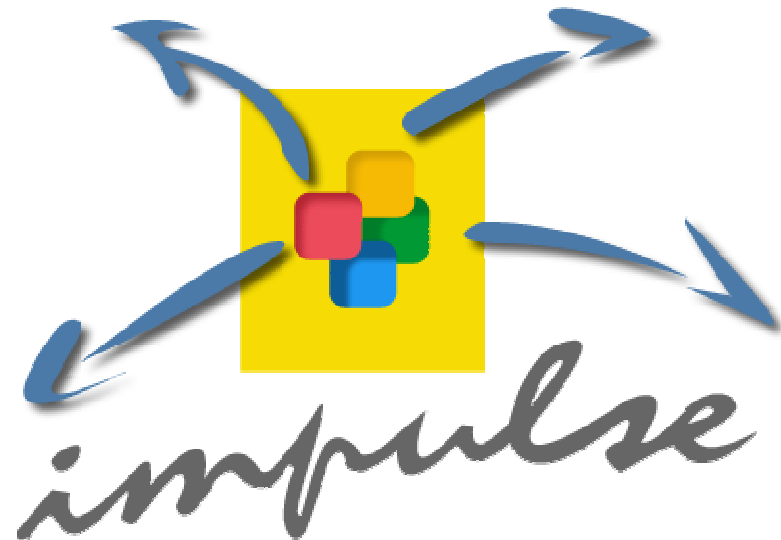
Relations extérieures et partenariats

04 91 10 01 45

v.bordais@incubateur-impulse.com

www.incubateur-impulse.com

www.incubateurs-paca.com



Merci de votre

Attention

incubateur impulse