

Une solution RFID au service des bibliothèques



# Gestion des Collections

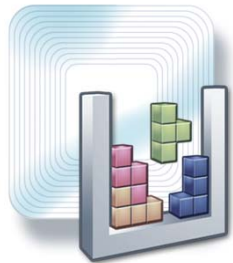
Simplicité et sécurité

**3M**

# 3M Moteur de l'innovation



## En quelques chiffres



- *3M est coté à Wall Street et fait partie des indices Dow Jones et S&P 500*
- *CA 25 Milliards de \$ dont 64% à l'export (2008)*
- *34 laboratoires / 25 centres techniques*
- *7 000 chercheurs*
- *3M 8<sup>ème</sup> dépositaire de brevets au monde (24 000 Brevets actifs)*
- *1,4 milliard d'€ consacré à la Recherche & Développement en 2008*
- *Un portefeuille de 45 technologies (adhésifs, abrasifs, non-tissés, pile à combustible, microréplication, nanotechnologies,...)*



Pile à combustible

RFID Locating



iD Marker



# 3M EN FRANCE

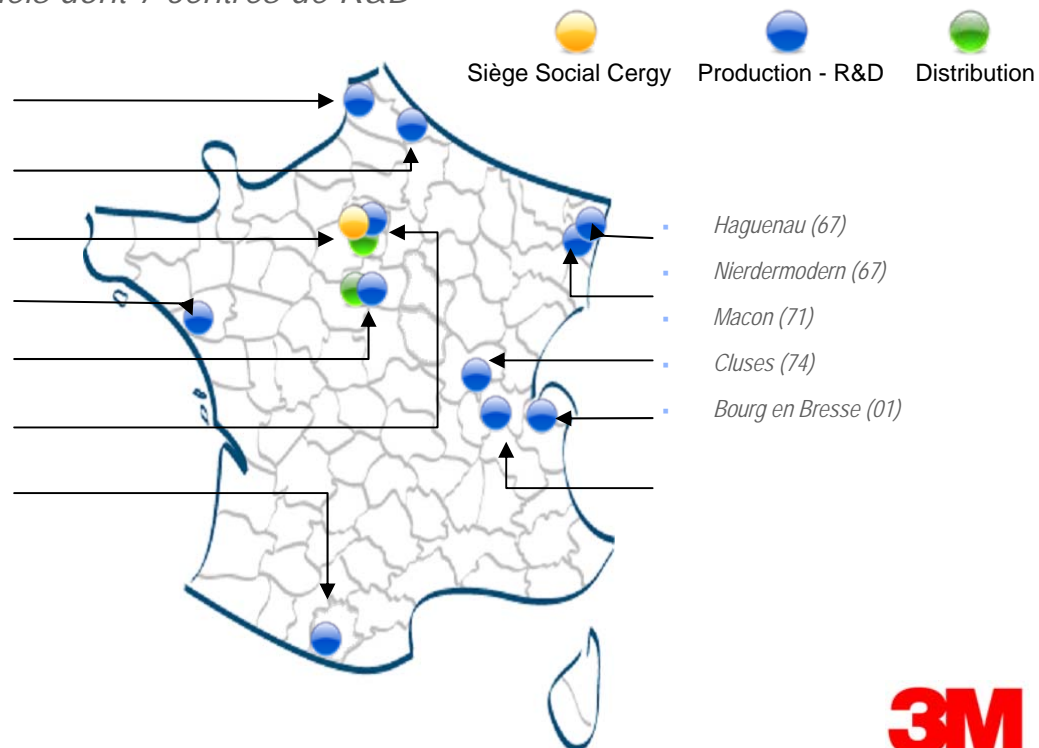


## En quelques chiffres

- *Implanté depuis 1951*
- *3 000 collaborateurs*
- *11 sites industriels dont 7 centres de R&D*



- *Calais (62)*
- *Tilloy-lez-Cambrai (59)*
- *Beauchamp (95)*
- *Pontchâteau (44)*
- *Pithiviers (45)*
- *Saint-Ouen l'Aumône (95)*
- *Mazères sur Salat (31)*



# Pourquoi une adoption de la RFID en Bibliothèques



- Une normalisation en place :
  - *ISO 15693 & 18 000-3 mode 1 pour le fonctionnement*
  - *Un data model pour une interopérabilité*
  - *Une connexion au Système d'information de la Bibliothèque normalisé (SIP2, NCIP) pour l'automatisation*
- Automatisation des Prêts et des Retours à l'intérieur ou à l'extérieur de la Bibliothèque pour :
  - *Un élargissement des horaires (retours 24h/24h)*
  - *Une plus grande autonomie des lecteurs*
  - *Un cycle de traitement plus rapide (réduction des temps d'attentes)*
- Meilleures disponibilités des ouvrages :
  - *Processus de retour simplifié (boîte de retour et traitement)*
  - *Un classement vérifié plus souvent (recherche des documents et classement)*
  - *Une mise en avant du fond le plus demandé (- 1% des ouvrages représentent 30% des prêts),*
- Une utilisation simplifiée :
  - *Réduction des pathologies professionnelles par l'élimination des gestes répétitifs*
  - *S'organiser pour retrouver une plus grande attractivité au cœur de la vie quotidienne*

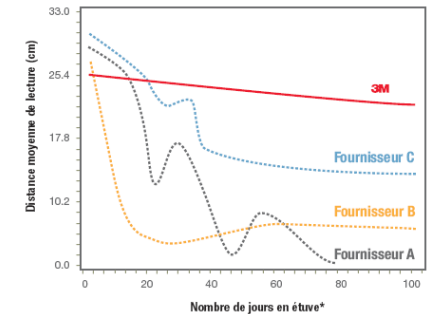
Pour une utilisation des outils d'automatisation simplifiée **3M**

# L'étiquette 3M RFID en Bibliothèque

## Qualité et fiabilité des étiquettes



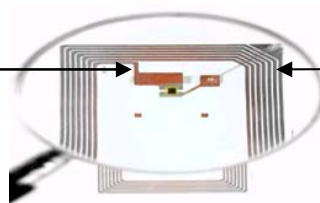
- *1 étiquette / 2 fonctions : Gestion et Protection*
- *Contenu réinscriptible et modifiable  
1 million de cycles d'écriture*
- *Etiquette ouverte et interopérable, donc non propriétaire*
- *Différents formats et supports disponibles (CD ou Livres)*



Une étiquette  
garantie à vie  
du document



Puce  
(Silicium)



Antenne  
(Aluminium)

Qu'est ce qu'une étiquette RFID



LRI2K

RFID IC for Asset Tracking Applications

2048-bit E<sup>2</sup>PROM tag IC at 13.56 MHz, with 64-bit UID and kill code, ISO 15693 and ISO 18000-3 Mode 1 compliant

- *Les exigences de fiabilité sont fonction des applications, des différentes conditions climatiques et du nombre de manipulations*

# Une Solution Globale pour l'automatisation

## Intégration dans le système d'information



BiblioKiosk



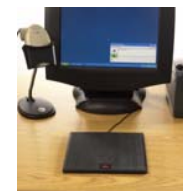
Boîte de retour



Automate/kiosk



Robot Trieur interne/externe



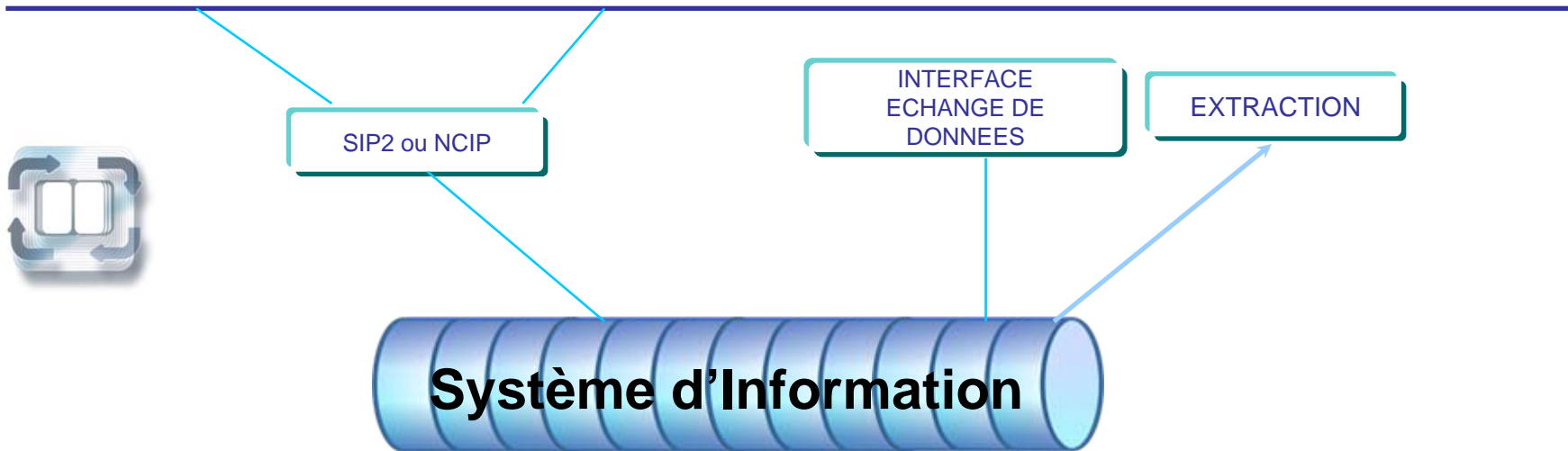
Platine RFID



Assistant Digital



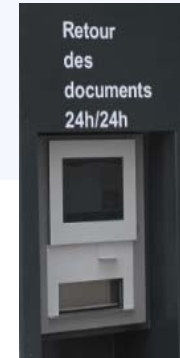
Station de conversion



ACCEDER FACILEMENT ET RAPIDEMENT AUX DOCUMENTS



# Automatisation des retours 24/24



## Pour un gain de temps :

- Retour en temps réel dans le système d'information de la Bibliothèque
- Tri déjà effectué pour une mise à disposition rapide
- Un nouveau service 24/24 pour les usagers

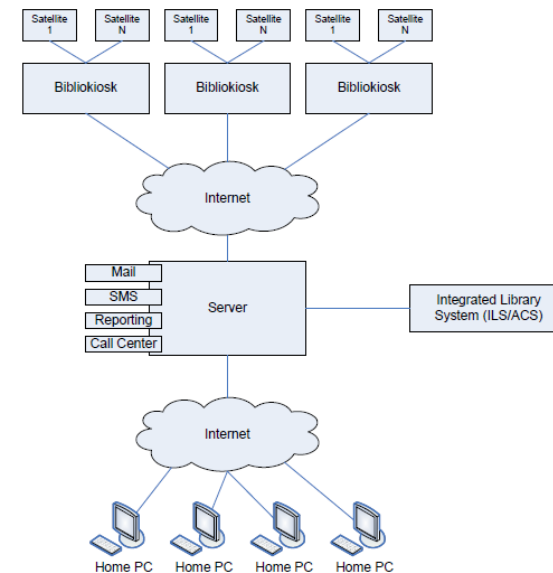


# La Bibliothèque « déportée » 24/24



## Un nouveau service :

- Localisation dans les Gares, Métros, Hôpitaux, ..
- Mise à disposition des réservations, Nouveautés, ...
- Retour de l'ouvrage
- Un nouveau service 24/24 pour les usagers



# 3M RFID en Bibliothèque – retour d'expérience



Environ 200 bibliothèques en fonctionnement RFID en France :



- *Une bonne adoption de la technologie pour effectuer les transactions*
- *Appropriation de la RFID par les utilisateurs et le personnel*
- *Accélération des projets d'automatisations*
- *Coexistence du code à barres et de la RFID sur les réseaux d'Agglomération ou Universitaires*

